



# Ligne Infos

AVRIL 2017

FLASH INFOS DU SDIS

## NOUVEL ORGANIGRAMME DU SDIS 82

Afin de se mettre en cohérence avec le projet d'établissement construit par l'ensemble des agents du service et qui fixe la feuille de route pour les 5 ans à venir et tenir compte du principe de mutabilité du service au vu des nouveaux enjeux et défis qu'il a à relever, il est apparu indispensable de faire évoluer l'organigramme général du service départemental d'incendie et de secours pour s'adapter au mieux de ces évolutions.

Ainsi, cette nouvelle organisation va permettre, notamment, de :

1. structurer le service autour de la partie opérationnelle placée au centre de l'organigramme, reprenant la couleur bleue,
2. mettre en place une pyramide cohérente prenant en compte les besoins opérationnels du service pour assurer notre chaîne de commandement,
3. répartir les agents dans les différents services en fonction des besoins et des enjeux de l'établissement,
4. garantir une meilleure équité entre les PATS et les SPP,
5. renforcer et développer le volontariat,
6. ouvrir des perspectives d'évolution de carrière aux agents, assurer une bonne lisibilité et engager les agents dans une démarche de parcours qualifiant.

Pour ce faire, il est créé la fonction de **chef d'état major** qui sera en charge des groupements territoriaux, du développement du volontariat et de la culture de la sécurité civile. Il sera aidé dans ses lourdes missions par :

- le référent volontariat,
- le chef du groupement territorial Tarn en charge du centre de secours principal de Montauban,
- le chef du groupement territorial Garonne en charge du centre de secours principal de Castelsarrasin-Moissac.

Le groupement opérations devient le **groupement métiers** au sein duquel est créé le service préparation opérationnelle pour développer les actions d'anticipation, de planification et de répertoriage en charge notamment des dossiers de la DECI, des ETARE et de la RCCI.

Le **groupement technique et logistique** voit le service bâtiment renforcé de 2 agents pour mener à son terme les nombreux projets bâtimentaires souhaités par le PCASDIS.

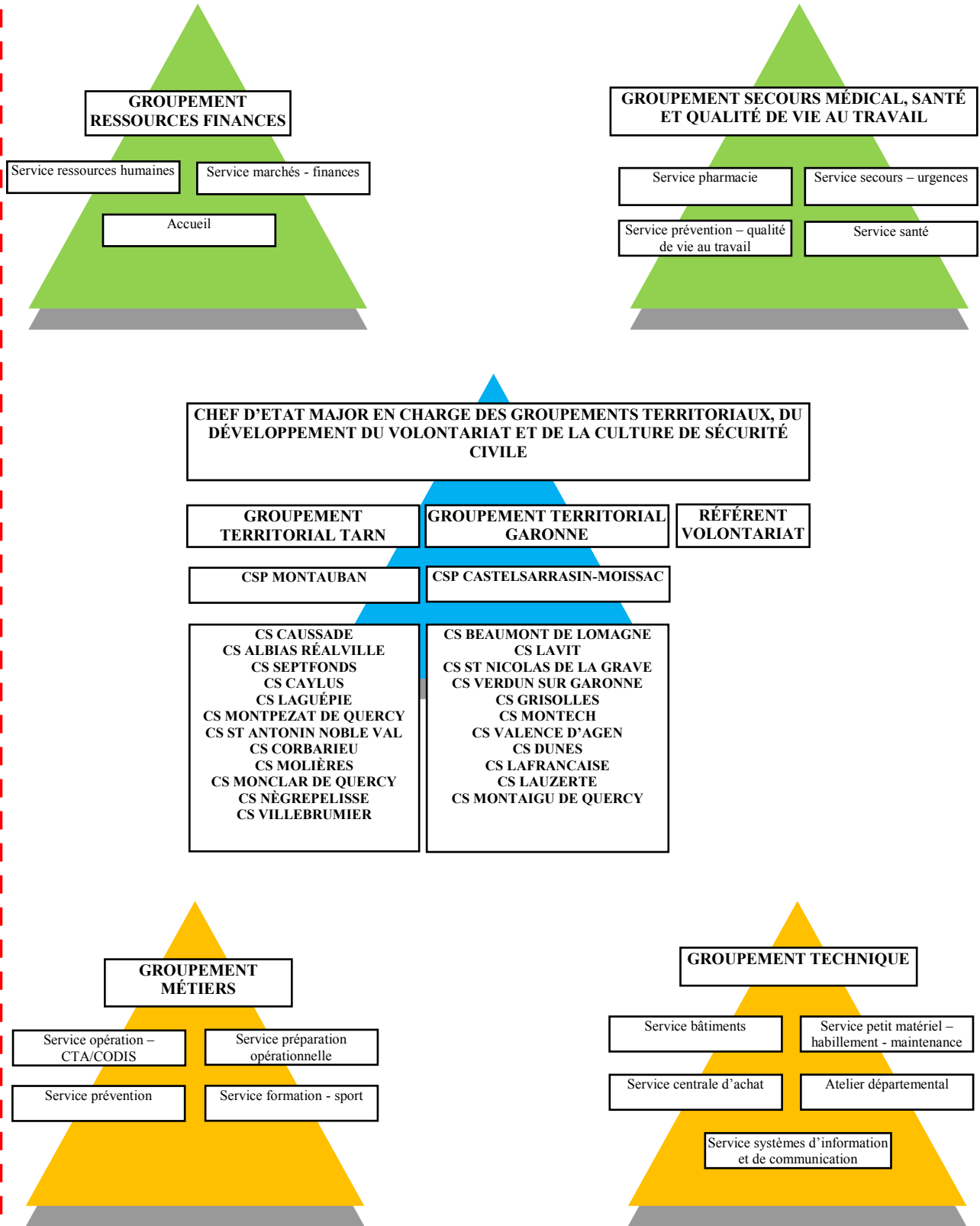
Le **groupement ressources finances** garde une organisation similaire.

Le médecin-chef voit ses missions élargies avec la création d'un **groupement secours médical, santé et qualité de vie au travail**. Le service prévention, qualité de vie au travail est rattaché à ce groupement renforcé également par le recrutement d'un infirmier de SPP, chef du service secours, urgences.



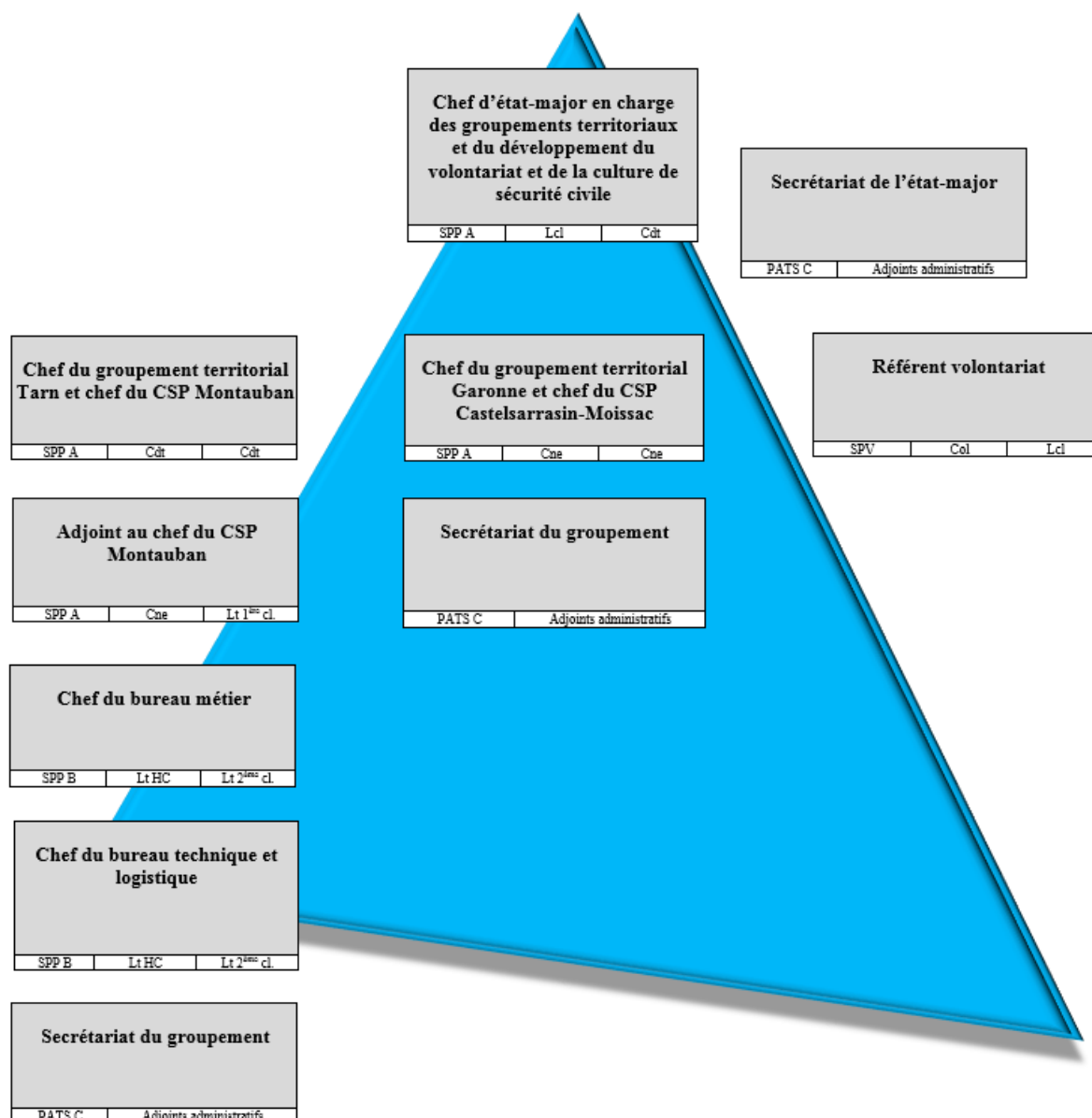
**PLUS FORTS, ENSEMBLE, PRÉPARONS NOTRE AVENIR**

# ORGANIGRAMME DU SDIS 82



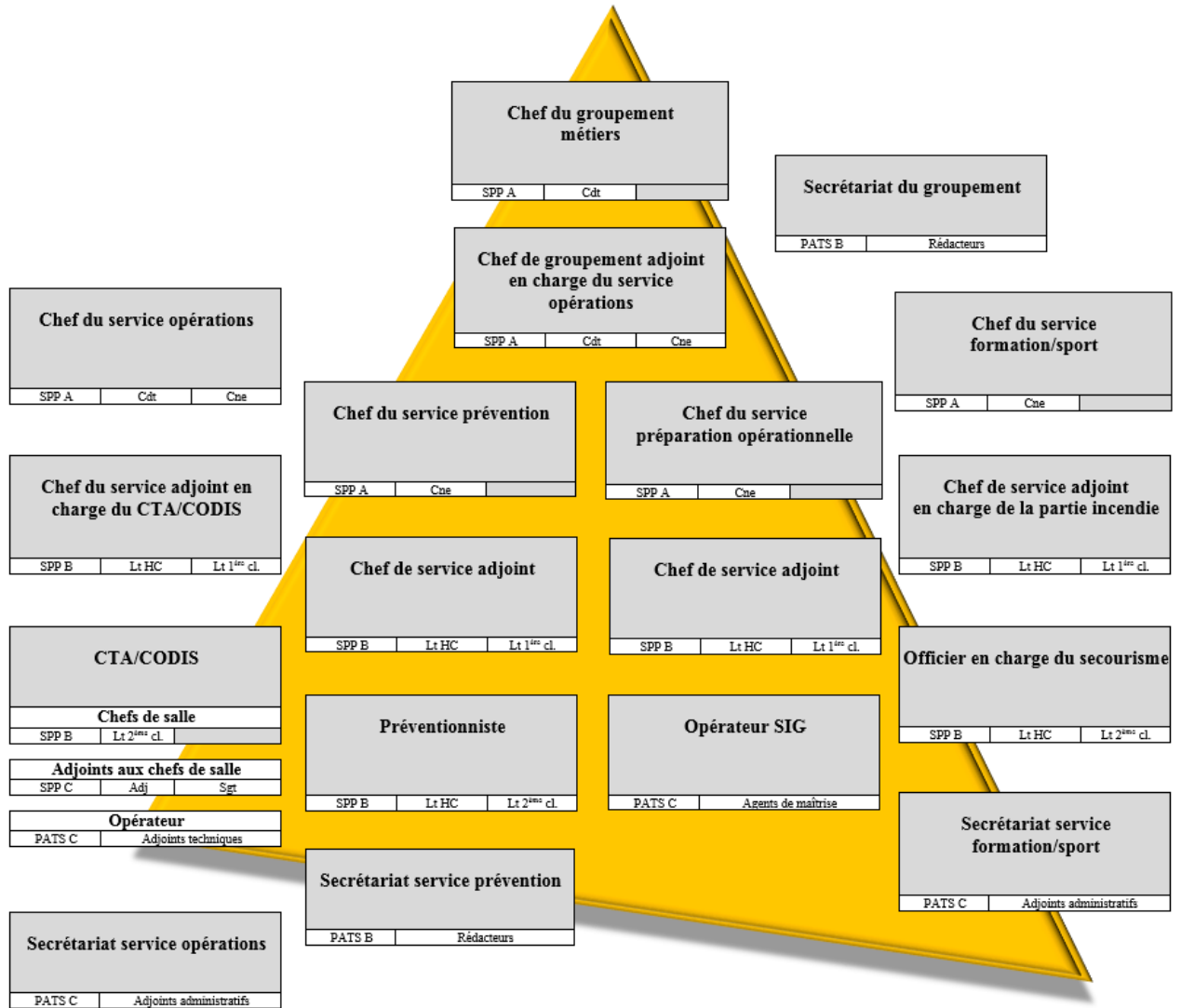
**PLUS FORTS, ENSEMBLE, PRÉPARONS NOTRE AVENIR**

# ÉTAT MAJOR



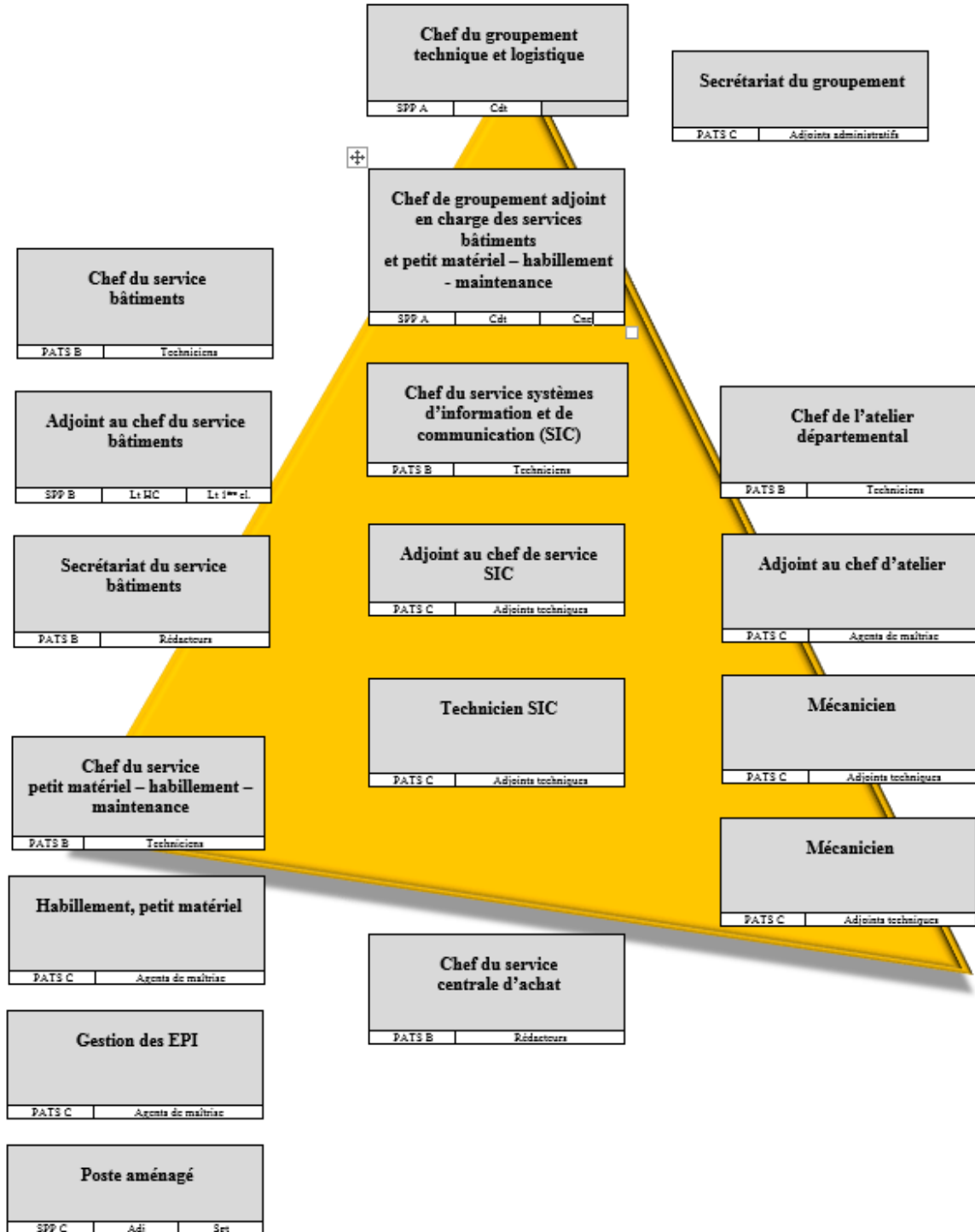
**NOTRE RAISON D'ÊTRE : SERVIR LES INTÉRÊTS DES VICTIMES ET DU TERRITOIRE**

# GROUPEMENT MÉTIERS



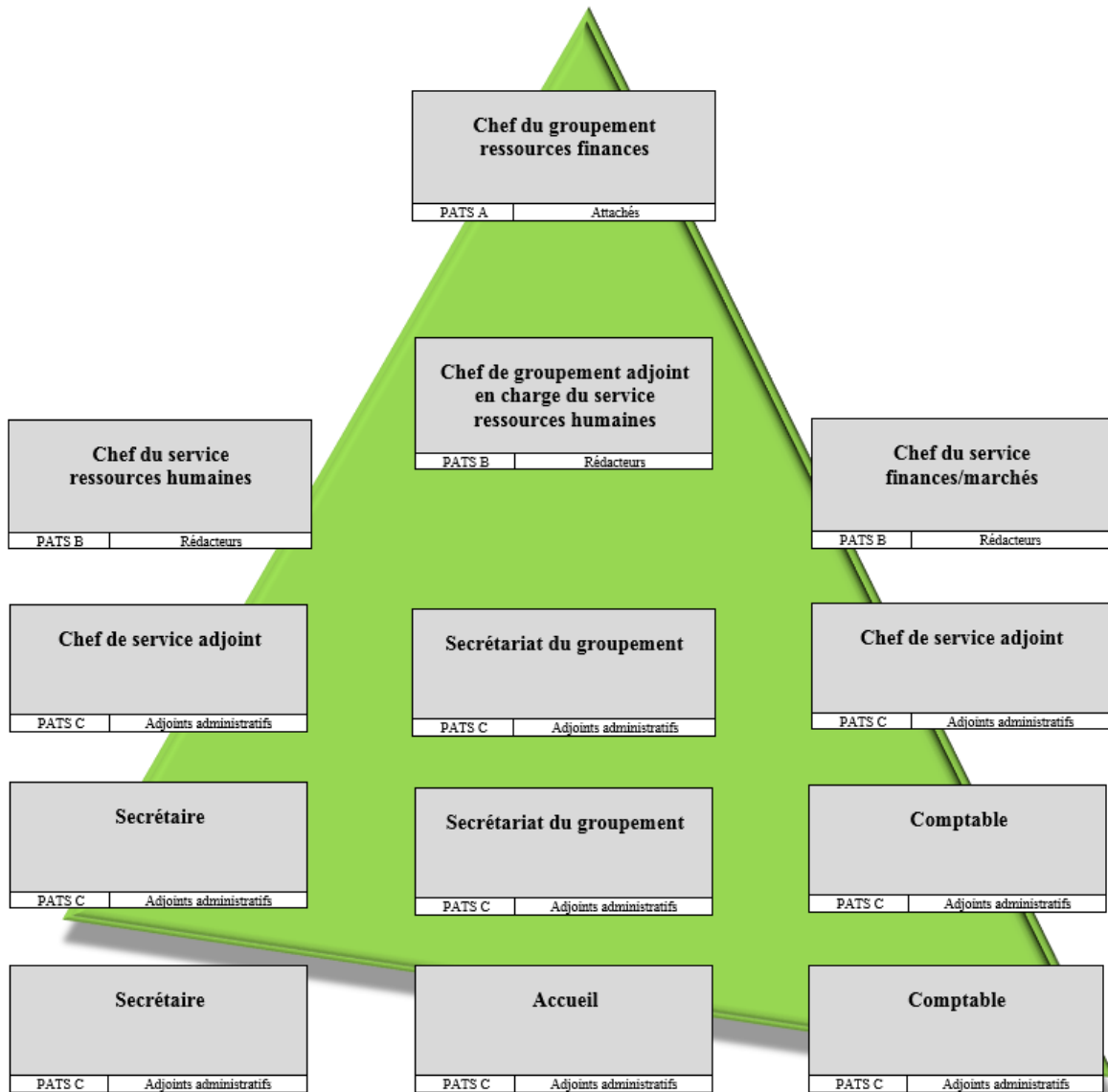
**NOTRE AVENIR : OPTIMISER LA RÉSILIENCE ET AMÉLIORER LE NIVEAU D'EFFICIENCE**

# GROUPEMENT TECHNIQUE ET LOGISTIQUE



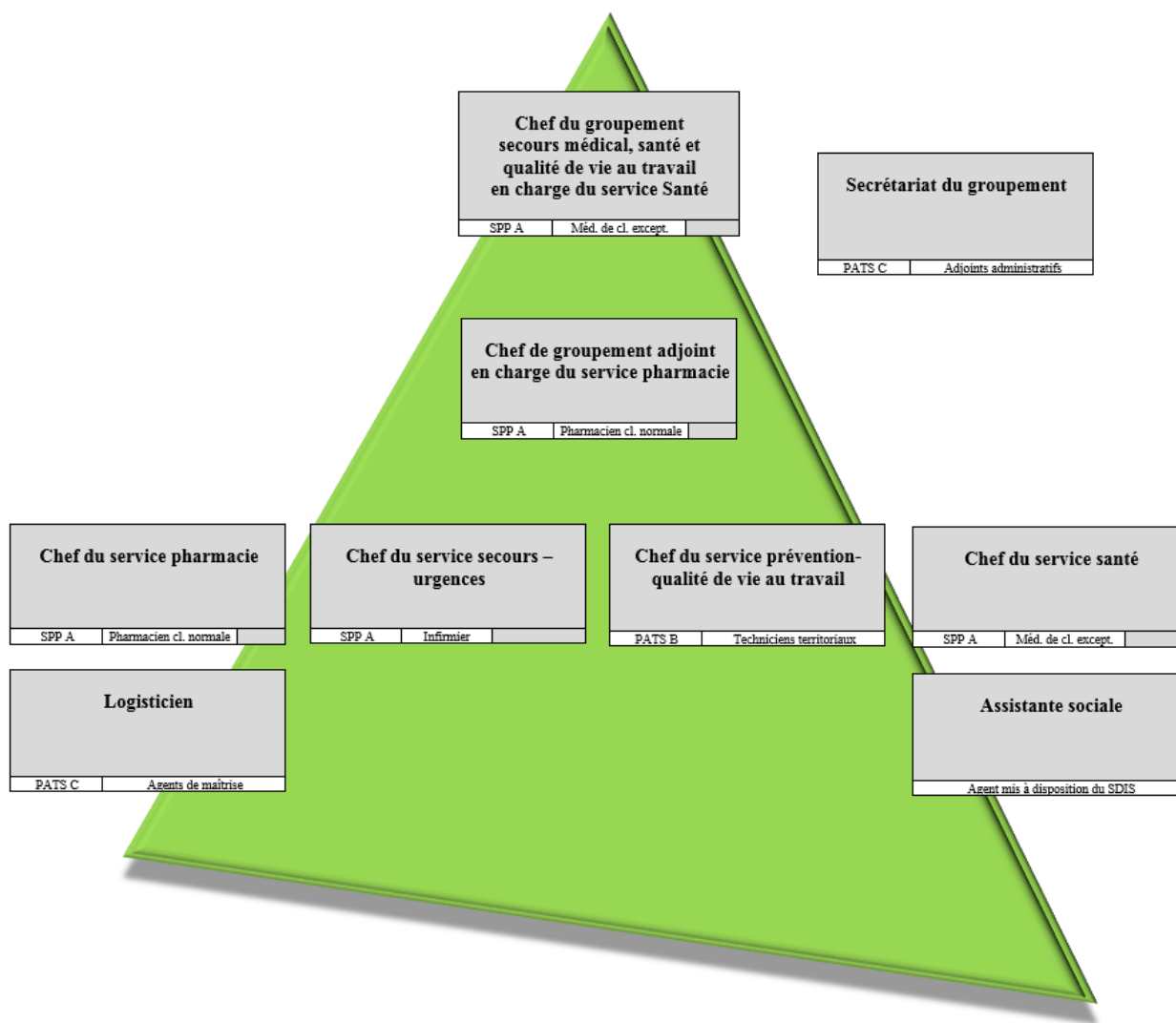
**NOTRE AVENIR : OPTIMISER LA RÉSILIENCE ET AMÉLIORER LE NIVEAU D'EFFICIENCE**

# GROUPEMENT RESSOURCES FINANCES



**NOTRE FORCE : VALORISER LA RESSOURCE HUMAINE DU SERVICE**

# GROUPEMENT SECOURS MEDICAL, SANTÉ ET QUALITÉ DE VIE AU TRAVAIL



**NOTRE FORCE : VALORISER LA RESSOURCE HUMAINE DU SERVICE**