

# Procédure d'installation « Console Air »

Cette procédure présente l'installation d'*Adobe AIR* sous *Windows 10* mais elle est également valable pour *Windows 7* et *8*.

La procédure et logiciels sont téléchargeables sur le site du SDIS82 dans la partie « téléchargements » : [www.sdis82.fr](http://www.sdis82.fr)

Allez dans la partie téléchargements, puis suivez pas à pas cette procédure, veillez a bien respecter l'ordre d'installation des deux logiciels :

**1<sup>er</sup>** [Adobe Air Installer.exe](#)

**2<sup>ème</sup>** [Console Air B1.42.air](#)



# SDIS 82



Service Départemental  
d'Incendie et de Secours de  
Tarn & Garonne



Retrouvez nous sur Facebook & Twitter

facebook

twitter

Accueil

Présentation

Services

Marchés publics

Textes officiels

Rejoignez-nous

Actualités

Téléchargements

D.E.C.I

Manifestations



## Nous écrire

Service Départemental d'Incendie et de Secours de Tarn-et-Garonne  
4 - 6 rue Ernest Pécou  
CS 40755  
82013 MONTAUBAN cedex

Retrouvez nous sur Google Maps @



## Nous contacter

Tél : 05 63 22 80 00  
Fax : 05 63 22 80 09

Accueil téléphonique du lundi au vendredi  
de 8 H 15 à 12 H 15 et de 13 H 30 à 17 H 00.

Courriel :



Les représentants et visiteurs commerciaux sont reçus  
uniquement sur RDV.

**Manifestations en Tarn-et-Garonne**

Plus d'informations sur les manifestations en Tarn-et-Garonne ?

Le calendrier et le contenu de l'annuaire sont disponibles en PDF. Ils sont téléchargeables sur le site de l'association de manifestations de Tarn-et-Garonne (AMT) à l'adresse suivante : [www.amt82.fr](http://www.amt82.fr)

**Guide des manifestations**

**Calendrier formations 2021 du SDIS 82**

**Service formation-sport**

**Calendrier formations 2021**

**Accéder au site d'informations COVID19 SDIS82**

Allez sur le site du SDIS82 dans la rubrique « Téléchargements »

Le Kiosque

Marché Publics

Infos Pratiques

Gestion Individuelle

Ligne Directe N°21  
Ligne Info N°6

Marchés 2019  
Offres dématérialisées

Demande d'attestation d'intervention  
Effacer l'historique de votre navigateur

Accès GI  
Ajouter GI à vos favoris (firefox, IE, Opéra)



Documents Ops  
Recueil des actes  
Textes officiels

### Téléchargements

#### Prévision

- [Annexe 9.1 RDDECI](#) Arrêté communal ou intercommunal de DECI
- [Annexe 9.2 RDDECI](#) Arrêté du maire refusant le transfert du pouvoir de police administrative spéciale
- [Annexe 9.3 RDDECI](#) Arrêté du président refusant l'exercice d'un pouvoir de police administrative spéciale.
- [Annexe 9.5 RDDECI](#) Dossier technique d'aménagement d'une réserve d'eau incendie
- [Annexe 9.6 RDDECI](#) Exemple de convention de mise à disposition d'un PEI privé
- [Annexe 9.7 RDDECI](#) Fiche de réception de point d'eau aménagé
- [Annexe 9.8 RDDECI](#) Fiche de réception du poteau ou de la bouche incendie
- [Annexe 9.9 RDDECI](#) Fiche de remise en service de point d'eau incendie
- [Annexe 9.10 RDDECI](#) Fiche d'indisponibilité de point d'eau incendie
- [Annexe 9.11 RDDECI](#) Fiche incident (réservée aux gestionnaires de réseaux d'eau potable)
- [Annexe 9.12 RDDECI](#) Liste des anomalies
- [RDDECI 2017](#) Règlement Départemental de Défense Extérieure Contre l'Incendie

#### Urbanisme

- [CERFA 51434-07](#) Notice explicative PC
- ➡ Fiche d'aide à l'instruction des dossiers d'urbanisme, formulaire d'information à l'usage du SDIS
- ➡ Accessibilité des bâtiments aux engins de secours
- ➡ Défense extérieure contre l'incendie
- ➡ Division de parcelle
- ➡ Panneaux photovoltaïques
- ➡ Eoliennes
- ➡ Campings

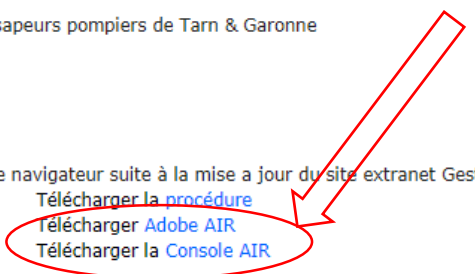
#### Attestation

- ➡ Demande d'attestation d'intervention des sapeurs pompiers de Tarn & Garonne

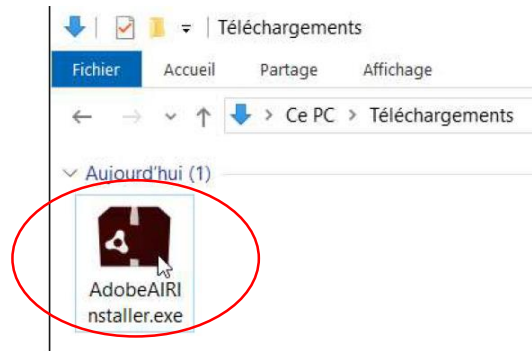
#### CIS

- ➡ Procédure pour effacer l'historique de votre navigateur suite à la mise à jour du site extranet Gestion Individuelle
- ➡ Installation du portail web sur Windows
  - [Télécharger la procédure](#)
  - [Télécharger Adobe AIR](#)
  - [Télécharger la Console AIR](#)

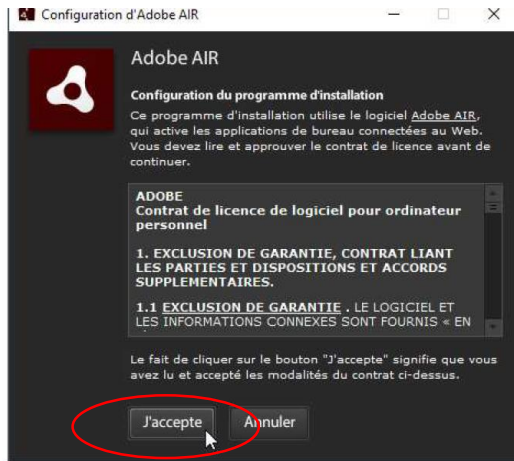
Téléchargez les deux logiciels :  
1<sup>er</sup> Adobe Air  
2<sup>ème</sup> Console Air



Une fois télécharger double-cliquez **EN PREMIER** sur AdobeAIRinstaller.exe



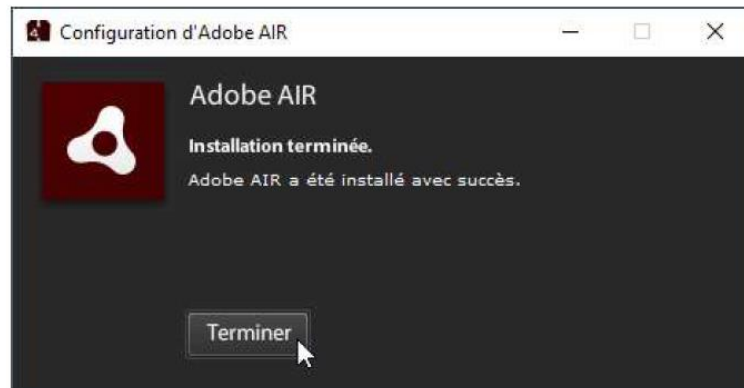
Cliquez sur « j'accepte »



Installation en cours.....

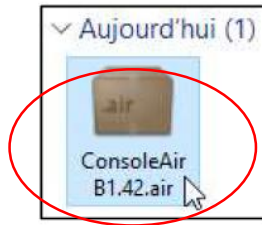


Cliquez sur terminer

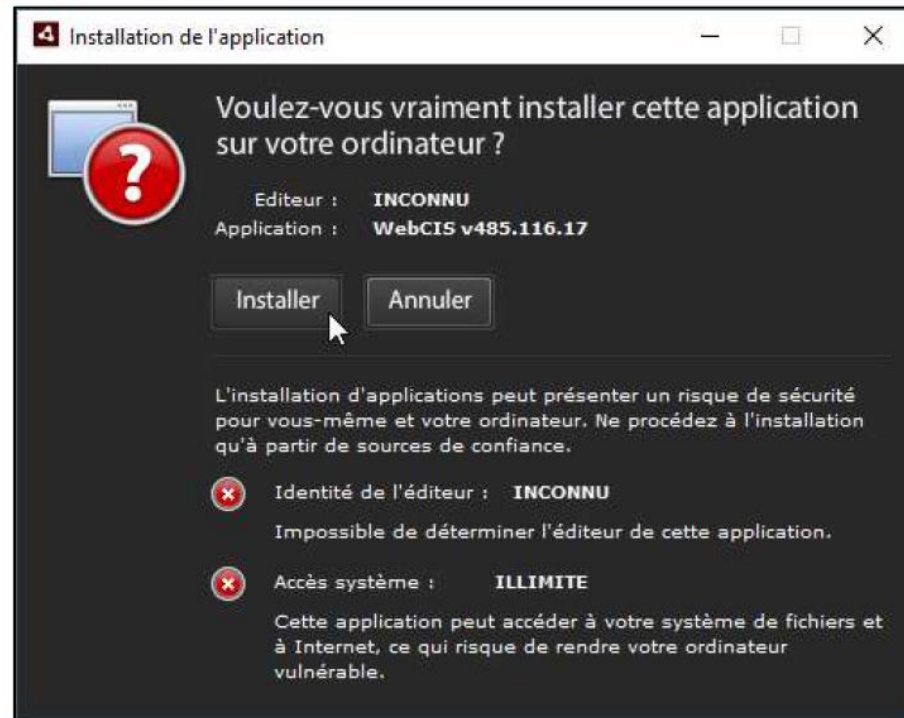


L'installation d'Adobe Air est terminée il faut maintenant **installer la Console Air**

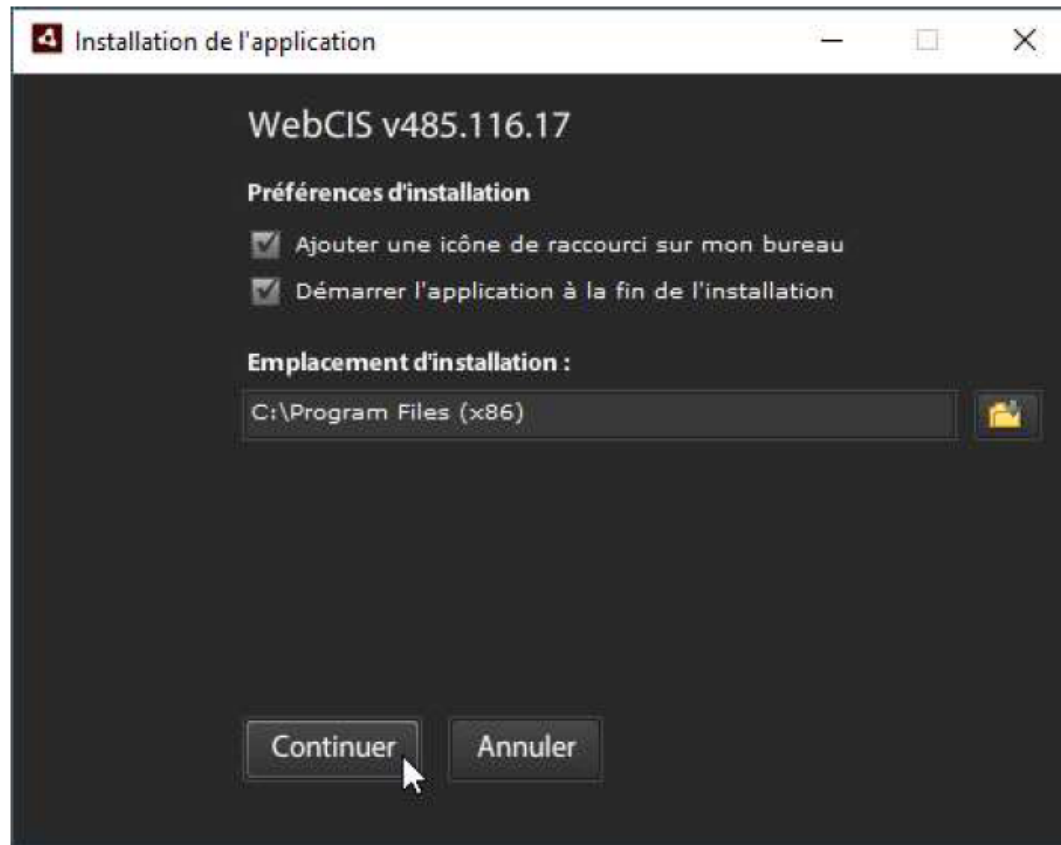
Double-cliquez sur **le deuxième** fichier télécharger : ConsoleAirB1.42.air



Cliquez sur « installer »



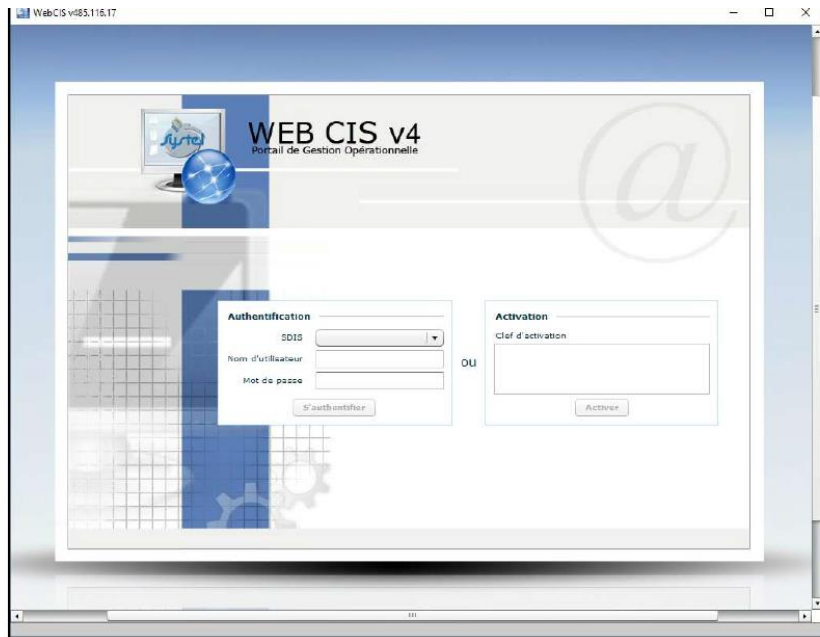
Poursuivre l'installation en cliquant sur « Continuer »



Une icône de la Console Web Air apparaîtra sur le bureau



L'application s'affiche une fois l'installation terminée



Sélectionnez SDIS82 dans le menu déroulant et renseignez vos identifiants habituels

